

# BT Car

**Email:** andrei.vatavu097@gmail.com

## Introducere

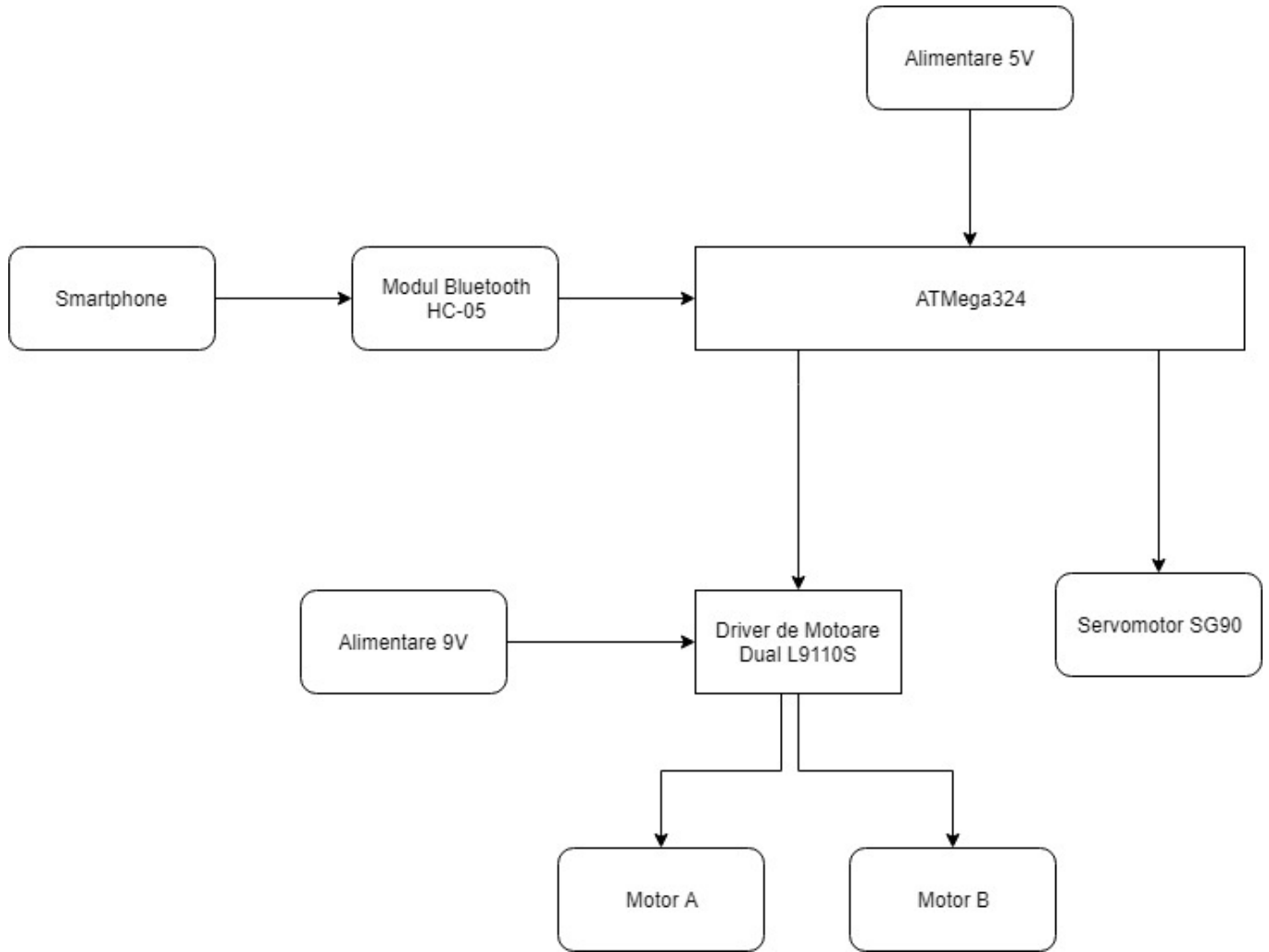
Proiectul consta in construirea unei masinute controlate cu ajutorul unui smartphone. Ceea ce m-a motivat sa aleg acest proiect a fost faptul ca voiam sa imi construiesc propria masinuta teleghidata inca de cand eram mic.

## Descriere generală

Masinuta va putea merge inainte si inapoi cu ajutorul a doua motoare ce vor actiona rotile din spate, si sa vireze cu ajutorul unui servomotor ce va fi montat la rotile din fata.

## Hardware Design

### Schema bloc:



## Lista de piese & materiale:

- Microcontroller ATmega 324
- Modul Bluetooth HC-05
- Driver de Motoare Dual L9110S
- 2 motoare DC pentru tractiunea spate
- Servomotor SG90 pentru directie
- Baterie 9V

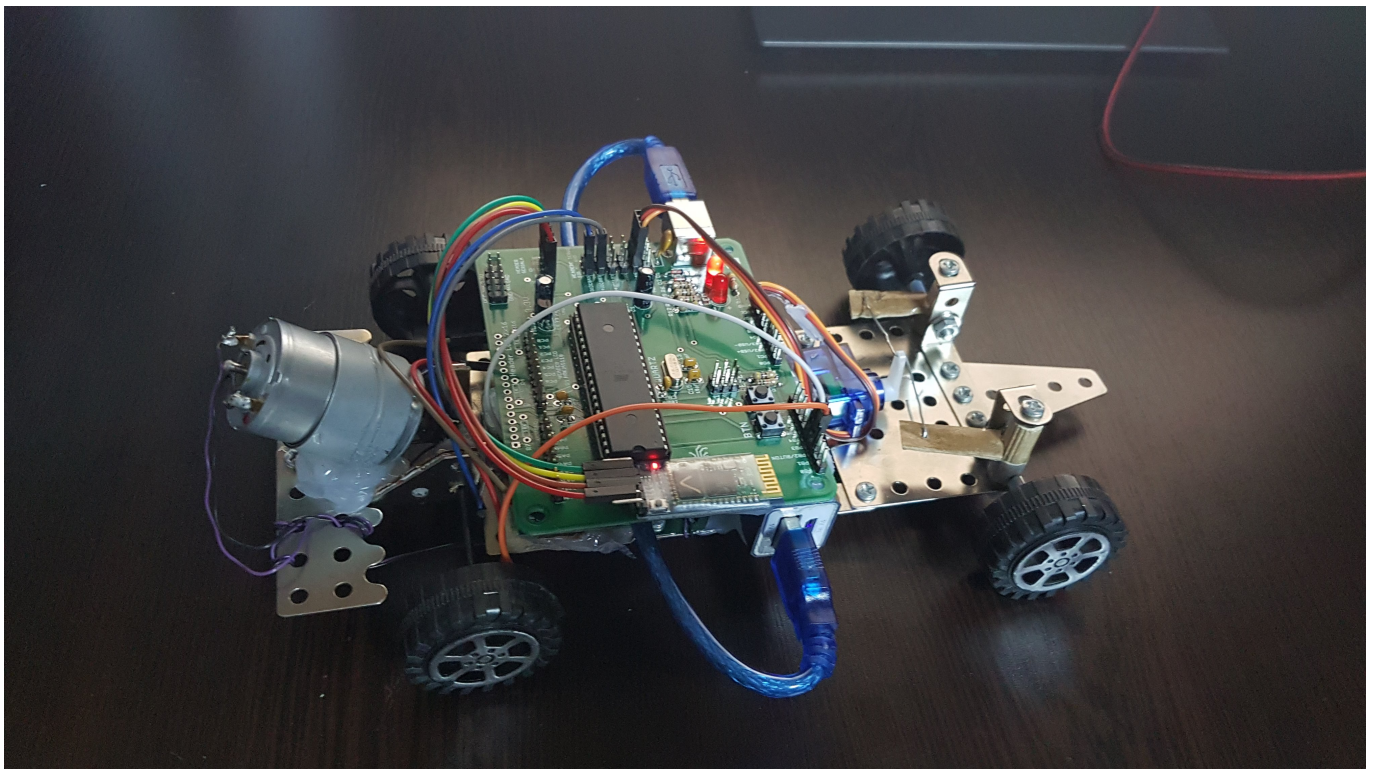
## Schema Electrica

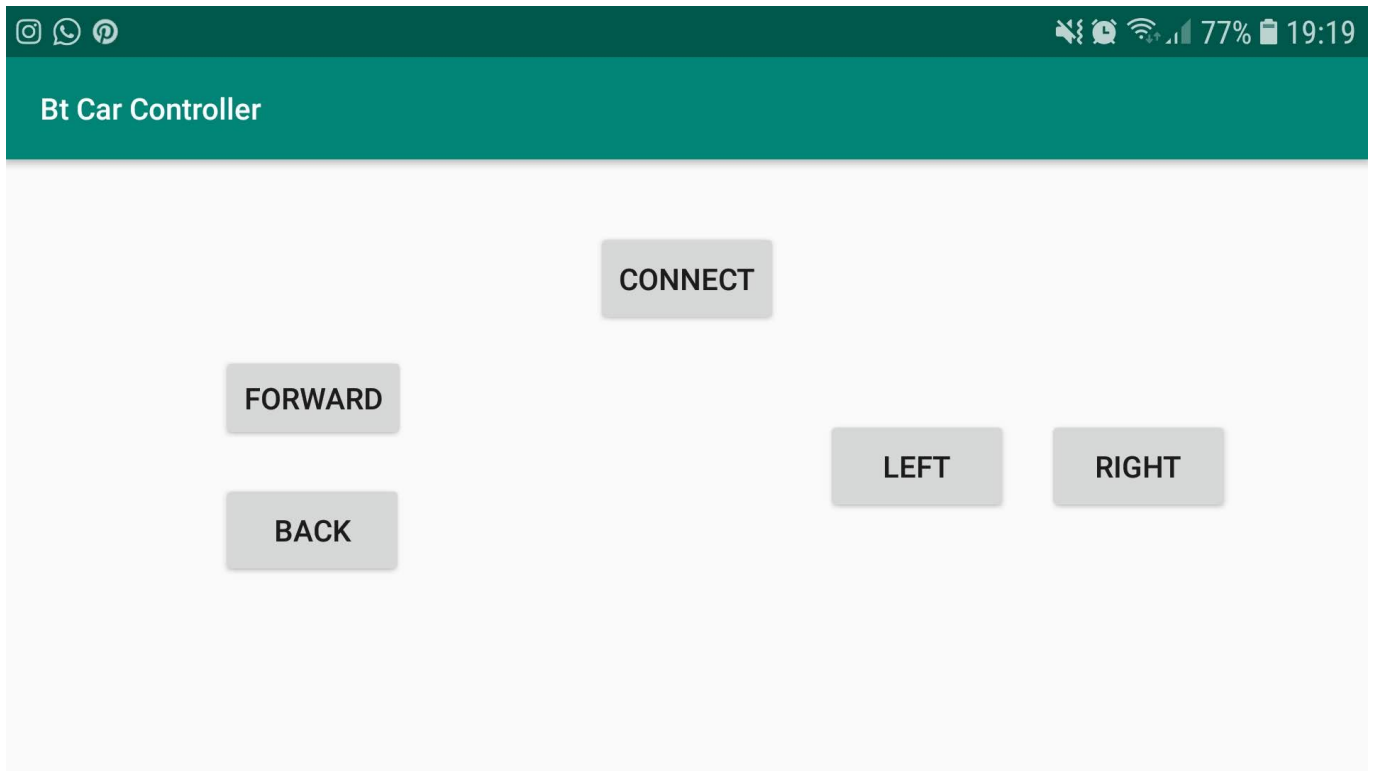


## Software Design

Pentru a putea transmite comenzi catre masinuta am creat o aplicatie andoid ce se conecteaza la modulul bluetooth instalat. La apasarea unui buton aplicatia trimite un caracter catre masinuta, iar pe baza acelui caracter masinuta incepe sa faca o anumita actiune, cand se ridica degetul de pe buton se trimite catre masinuta un alt caracter ce ii zice sa opreasca o actiune. De exemplu pentru ca masinuta sa mearga inainte se trimite caracterul 'F' in momentul in care a fost apasat butonul, cand se ia degetul de pe buton, se trimite caracterul 'f', iar masinuta se va opri.

## Rezultate





## Download

[src.zip](#)

## Bibliografie/Resurse

Documentația în format [PDF](#)

From:  
<http://ocw.cs.pub.ro/courses/> - **CS Open CourseWare**

Permanent link:  
<http://ocw.cs.pub.ro/courses/pm/prj2019/ostiru/rc-car>

Last update: **2021/04/14 15:07**

