

# Car controller

## Author

Chiriac Ionut Eusebiu, grupa 332cc

## Introducere

Proiectul meu reprezinta un set de butoane si relee ce urmeaza a fi amplasate pe consola centrala a masinii pentru a controla cu acestea sau, daca este posibil prin internet diverse componente ale masinii, precum: pornirea si oprirea masinii de la distanta, folosindu-se de o cartela sim, controlarea geamurilor, coborarea si ridicarea acestora, incuierea si descuiera masinii.

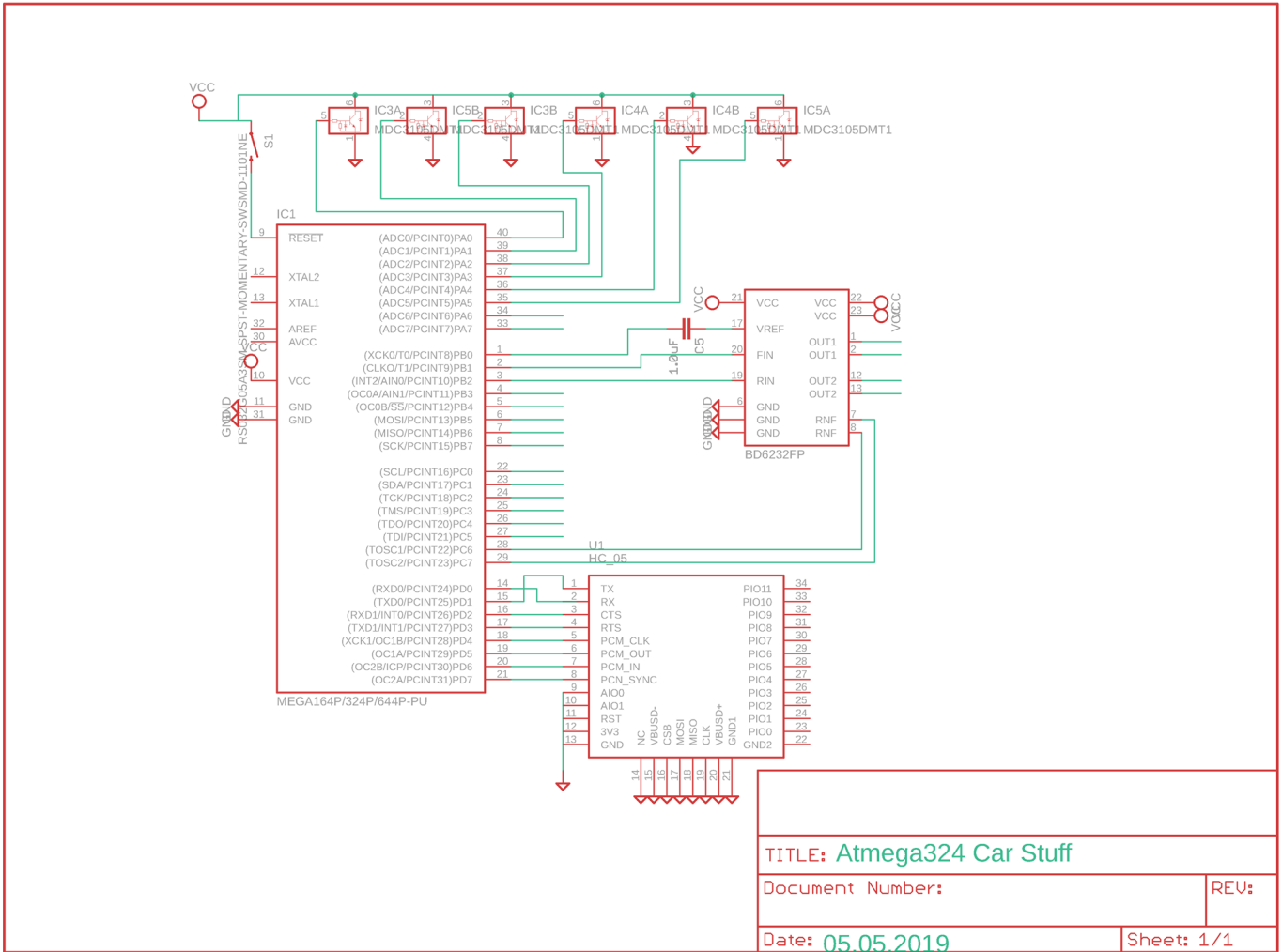
Intentia este de a automatiza unele componente in vederea utilizarii lor din telefon, sau de la distanta, fie prin internet, fie prin sms, fie prin butoane.

Dorinta pentru a realiza acest proiect se trage din pasiunea mea fata de autovehicule.

## Hardware

Lista de piese:

modul bluetooth, modul gsm, butoane, ATmega327, relee, butoane, fire, display tactil.



### Descarca PDF

Versiunea in format PDF

From: <http://ocw.cs.pub.ro/courses/> - **CS Open CourseWare**

Permanent link: <http://ocw.cs.pub.ro/courses/pm/prj2019/ctranca/822516>

Last update: **2021/04/14 15:07**