

# Andrei SPĂTARIU (78396) - Multiple Games

Autorul poate fi contactat la adresa: **Login pentru adresa**

Proiectul reprezinta o mini consola cu doua jocuri, si anume **Pong** si **Tetris**.

## Introducere

Aceasta consola portabila va avea un meniu, din care vor putea fi selectate cele doua jocuri. In momentul in care se alege unul dintre ele, acesta porneste.

Ideea de plecare a fost o consola pe care o aveam cand aveam 6-7 ani pe care sunt sigur ca o recunoaste mai toata lumea



Scopul este de a realiza o astfel de consola.

## Descriere generală



## Hardware Design

Lista de componente:

- Placa de Baza
- LCD 2004 cu Backlight Albastru
- 5 Butoane

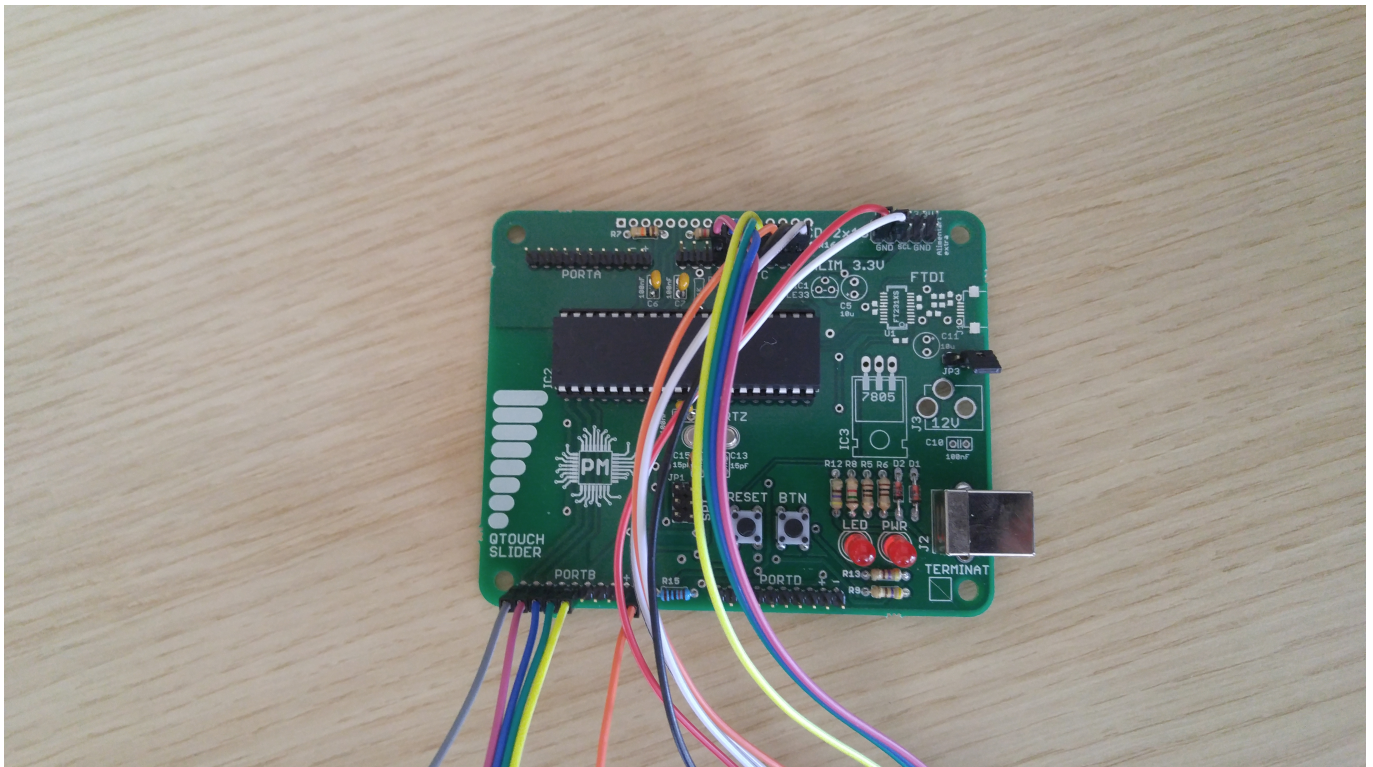


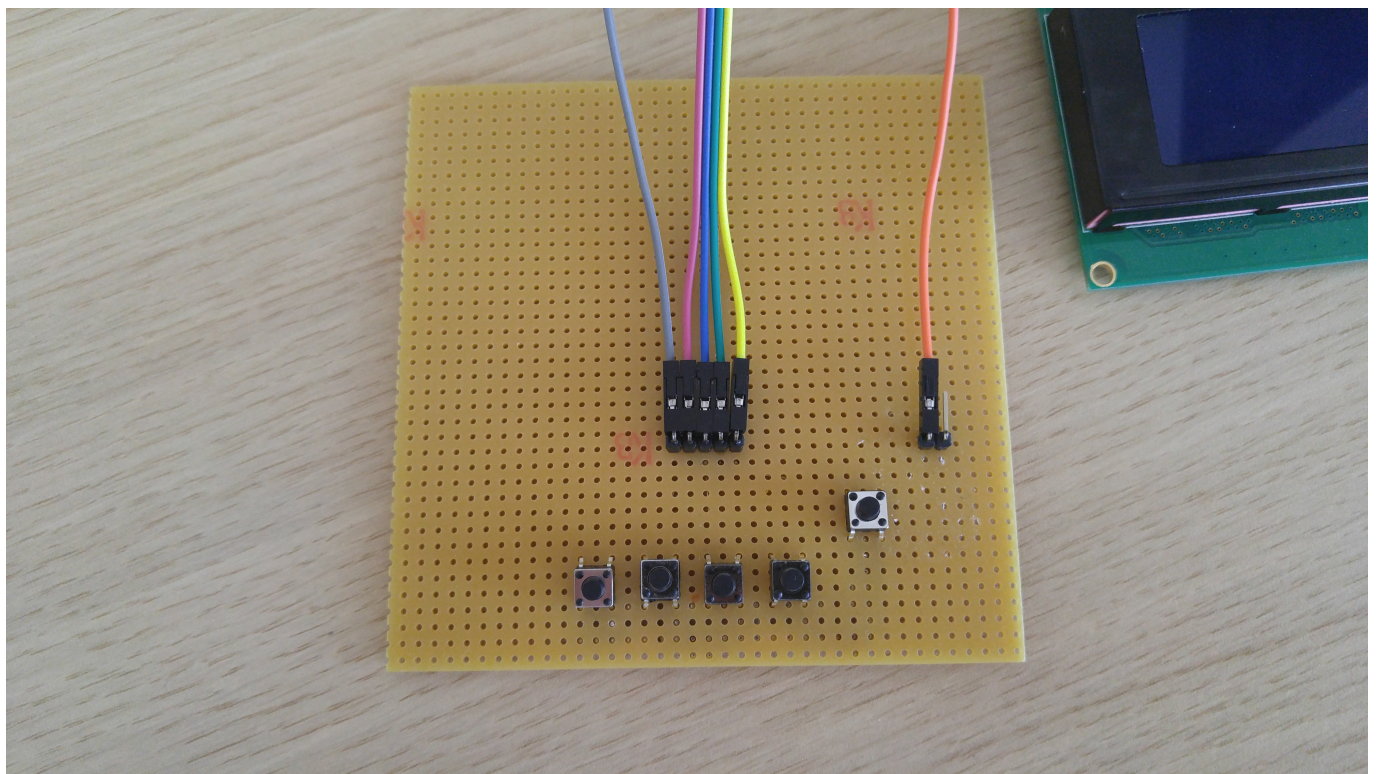
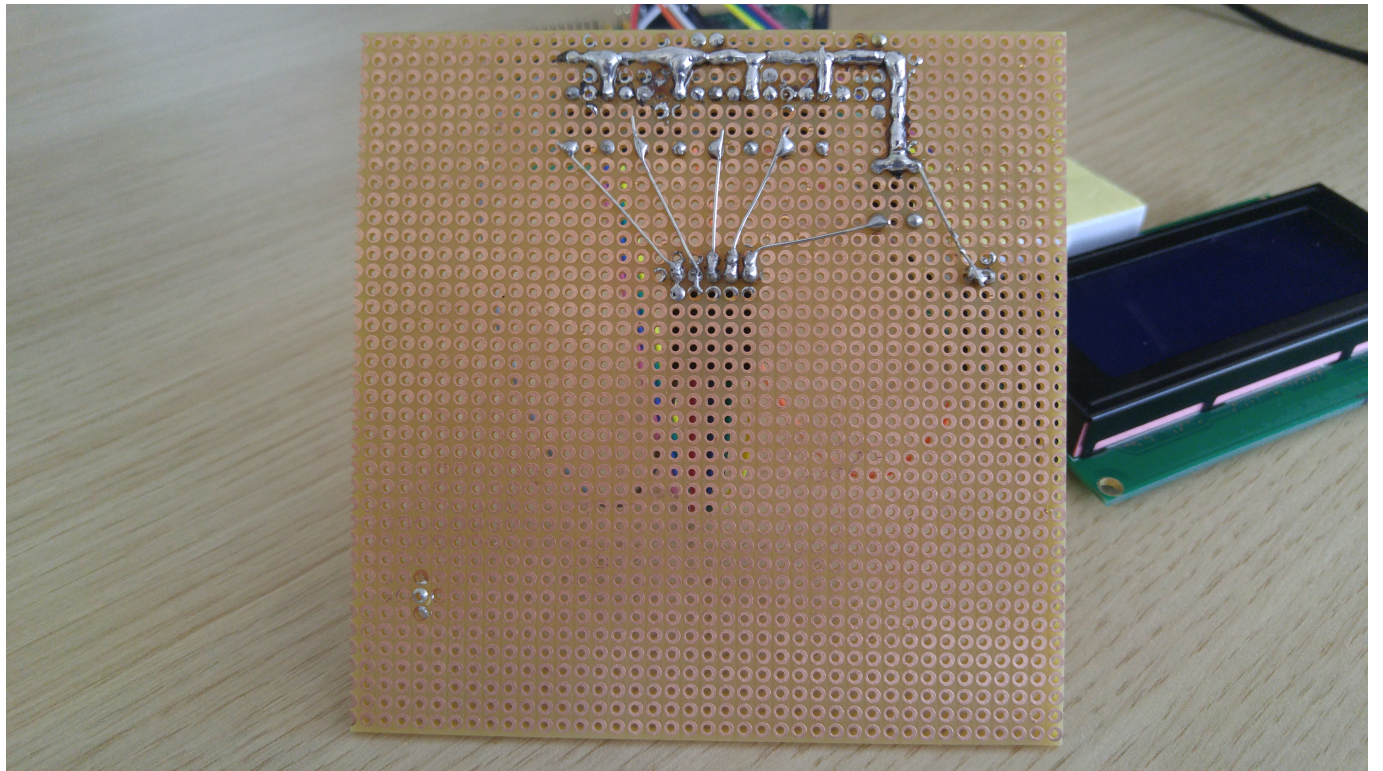
# Software Design

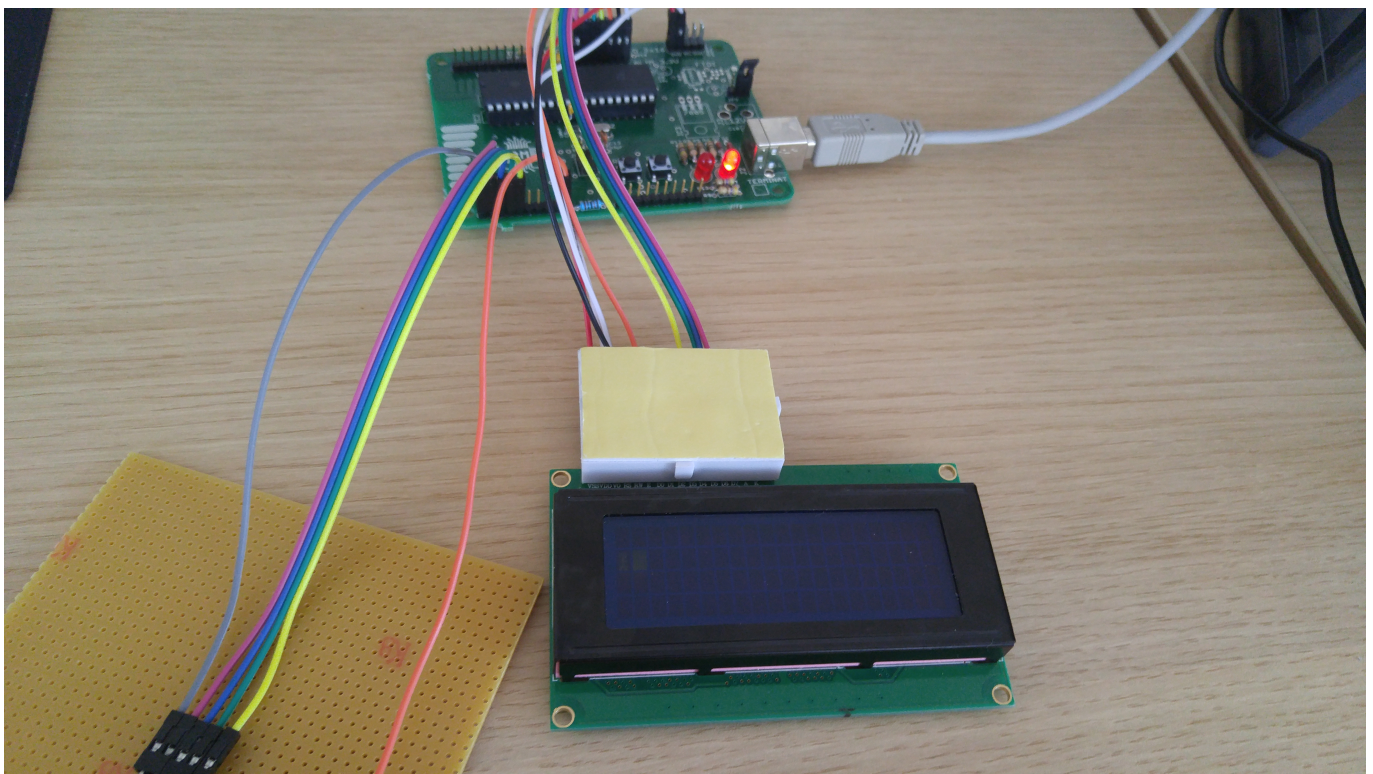
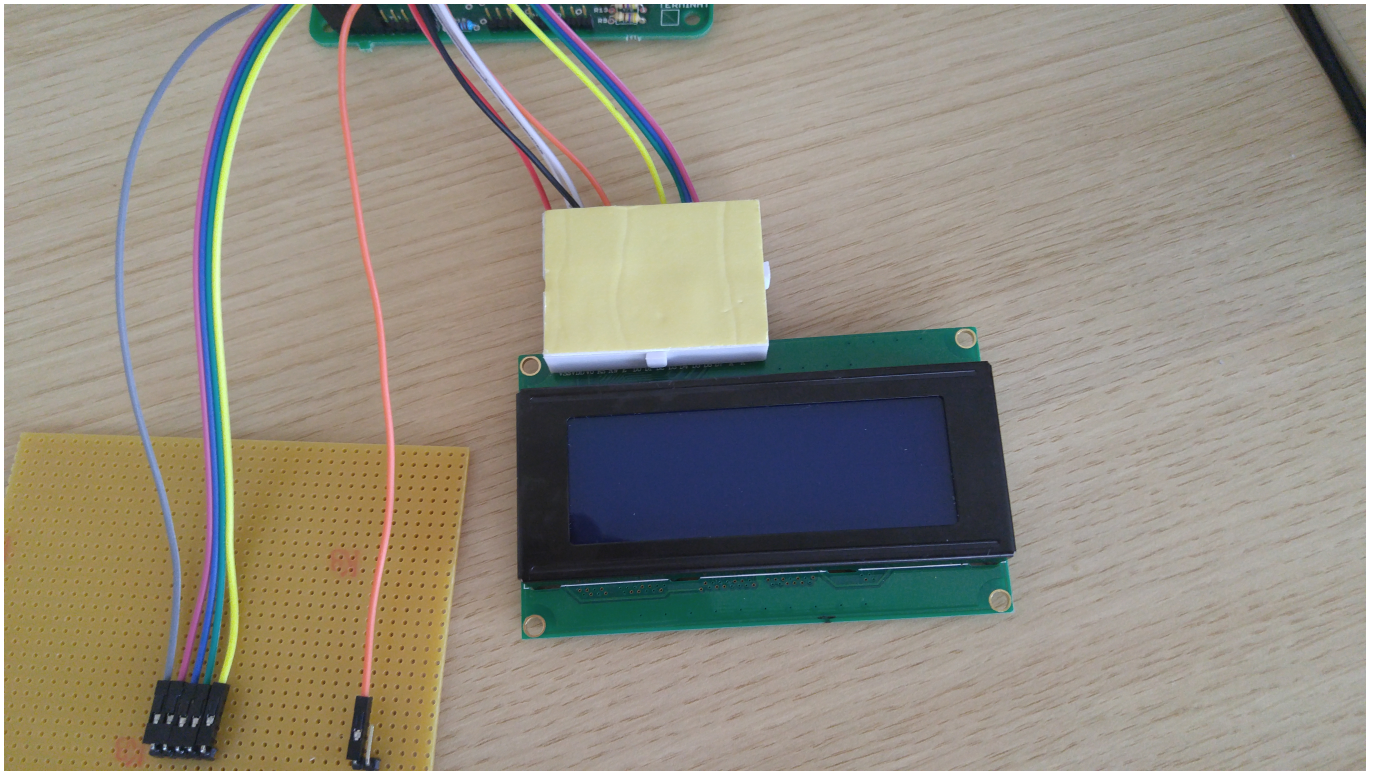
TODO

## Rezultate Obținute

A fost un proiect foarte interesant si am invatat cel mai mult pe partea de hardware, cum se leaga componentele intre ele si cum se lipesc.








## Concluzii

Cele mai mari dificultati le-am intampinat la partea de hardware, pana am gasit exact cum ar trebui lipite unele lucruri si ce rezistente trebuie sa lipesc in plus. De asemenea, o alta dificultate a fost sa gasesc cum ar trebui facuta conexiunea intre placa de baza si display.

Partea de software o fac acum si nu stiu cat de grea este.

## Download

O arhivă (sau mai multe dacă este cazul) cu fișierele obținute în urma realizării proiectului: surse, scheme, etc. Un fișier README, un ChangeLog, un script de compilare și copiere automată pe uC crează întotdeauna o impresie bună .

Fișierele se încarcă pe wiki folosind facilitatea **Add Images or other files**. Namespace-ul în care se încarcă fișierele este de tipul **:pm:prj20??:c?** sau **:pm:prj20??:c?:nume\_student** (dacă este cazul).  
**Exemplu:** Dumitru Alin, 331CC → **:pm:prj2017:avoinescu:dumitru\_alin**.

## Bibliografie/Resurse

Listă cu documente, datasheet-uri, resurse Internet folosite, eventual grupate pe **Resurse Software** și **Resurse Hardware**.

- Documentația în format [PDF](#)

From:

<http://ocw.cs.pub.ro/courses/> - **CS Open CourseWare**

Permanent link:

<http://ocw.cs.pub.ro/courses/pm/prj2018/mandrei/andrei.spatariu> 

Last update: **2021/04/14 15:07**