

Maria-Mihaela DOBRE (66876) - Flappy Birds

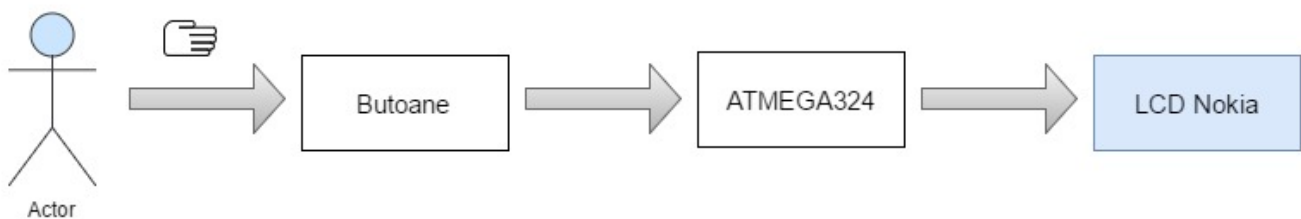
Autorul poate fi contactat la adresa: **Login pentru adresa**

Introducere

Proiectul este bazat pe jocul **Flappy Birds** clasic si este creat pe o placuta cu LCD.

Regulile sunt similare cu cele ale faimosului joc : prin apasarea pe un buton, controlezi pasarea si incerci sa eviti obstacolele.

Descriere generală



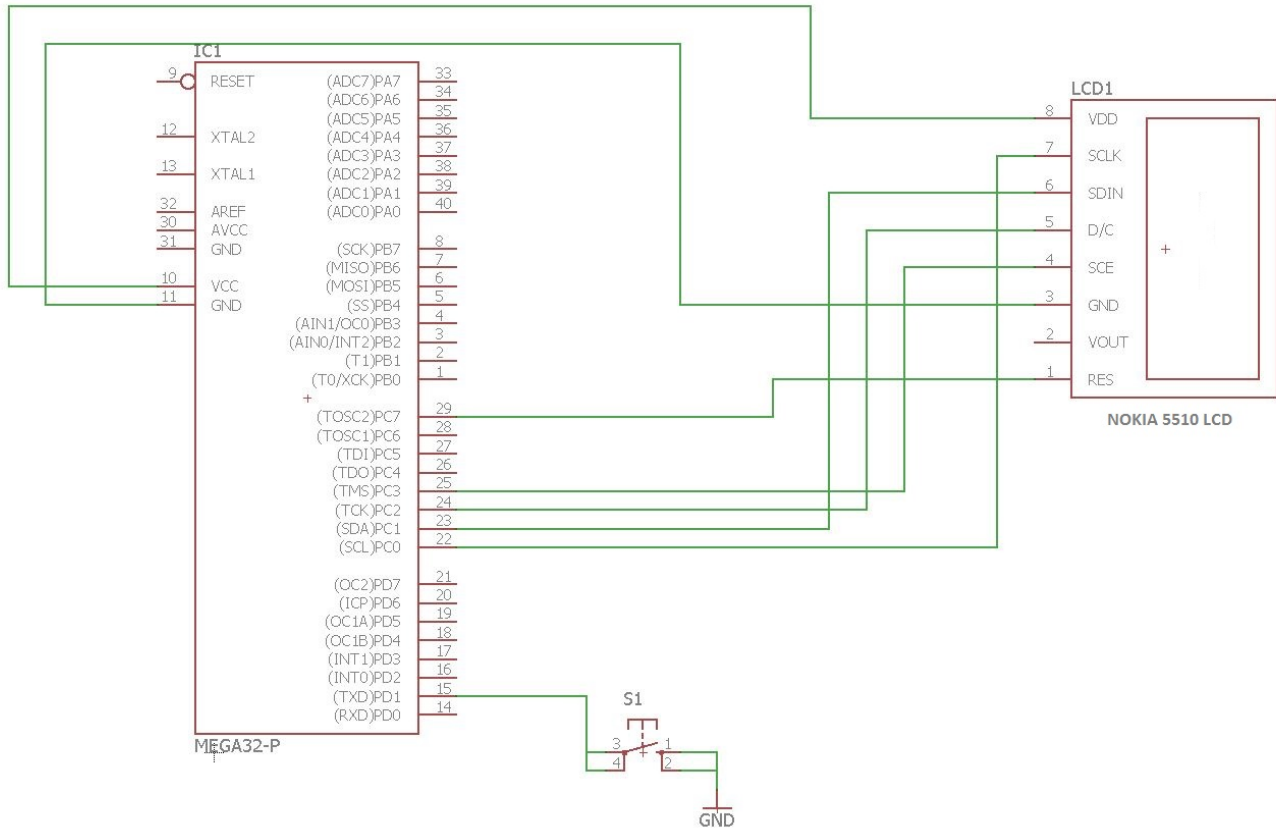
Pozitia pasarii se modifica din buton, iar jocul este redat pe LCD cu ajutorul placutei ATMEGA324. In cazul terminarii jocului, se vor reda anumite sunete prin intermediul difuzorului.

Hardware Design

Lista de piese :

1. placa ATMEGA324
2. LCD Nokia 5510
3. 1 buton pentru interactiunea user-joc
4. fire mama-mama

Schema Electrica

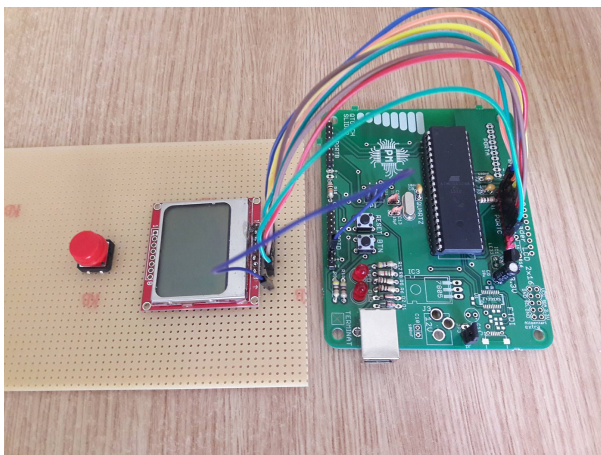
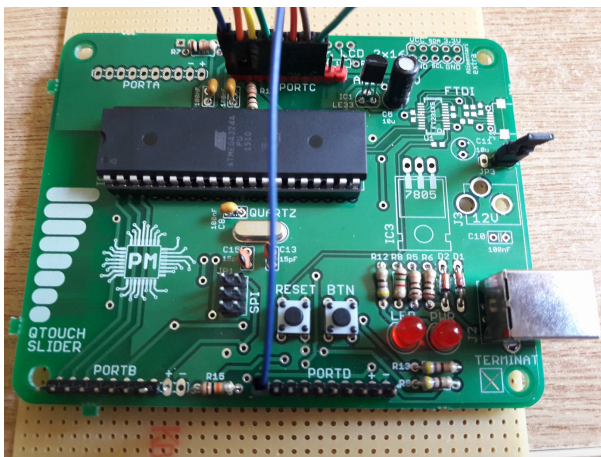
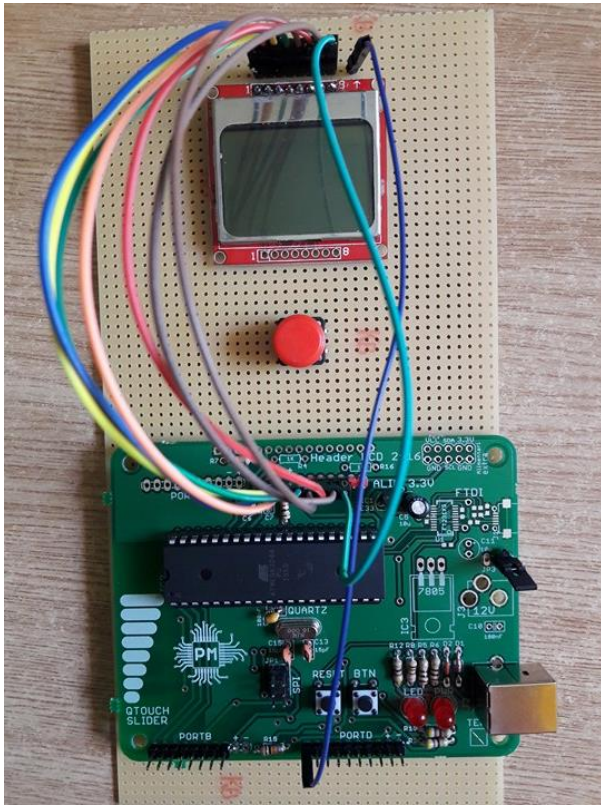


Software Design

Detalii Implementare Software :

- Mediu de Dezvoltare : Programmer's Notepad (compilare : WinAVR)
- Librarii folosite : Libraria pentru Nokia 5510

Rezultate Obținute



Concluzii

A fost un proiect interesant, din care am avut ce invata si cu siguranta mi-ar placea sa mai fac astfel de lucruri pe viitor.

Download

[mihaela_dobre.zip](#)

Jurnal

Saptamana 8: Alegerea proiectului.

Saptamanile 9 si 10: Lipirea componentelor pe placa de baza.

Saptamanile 11 si 12: Achizitionarea celorlalte componente si lipirea lor pe placa de test.

Saptamana 13: Realizarea codului pentru partea de software.

Bibliografie/Resurse

- <https://learn.sparkfun.com/tutorials/graphic-lcd-hookup-guide>
- <http://cs.curs.pub.ro/wiki/pm>
- Documentația în format [PDF](#)

From:

<http://ocw.cs.pub.ro/courses/> - **CS Open CourseWare**

Permanent link:

<http://ocw.cs.pub.ro/courses/pm/prj2017/adraghici/661108>



Last update: **2021/04/14 15:07**