

# Maze challenge

## Autor

Vina Nicoleta 335CC

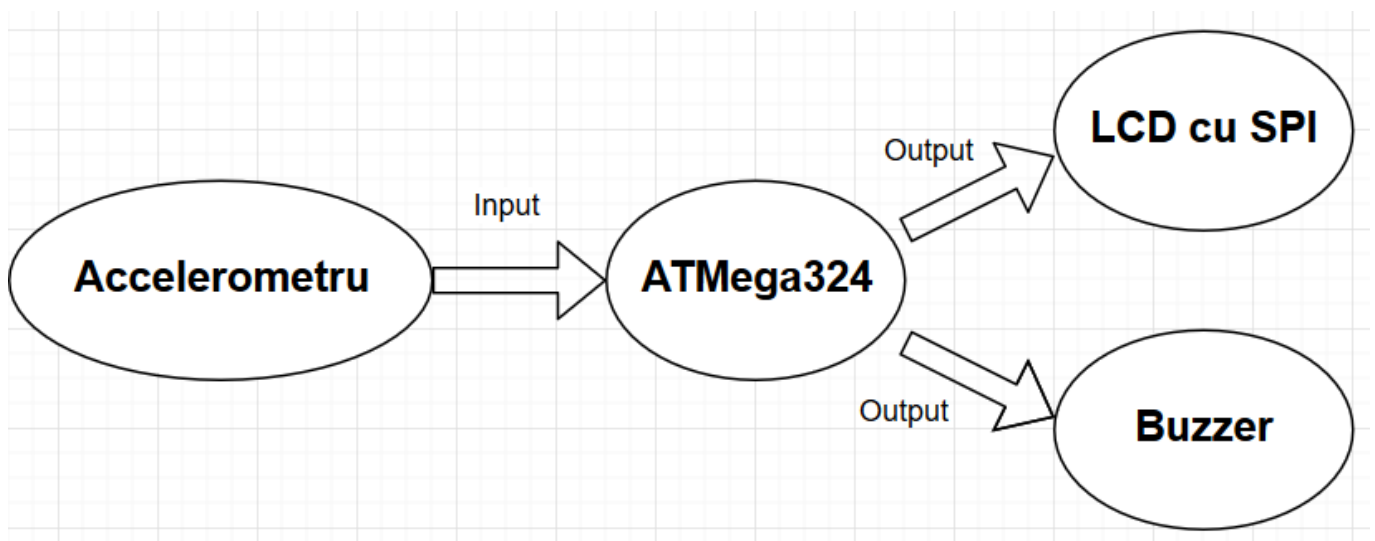
## Introducere

Scopul acestui proiect este realizarea unui joc pe LCD - "Maze challenge".

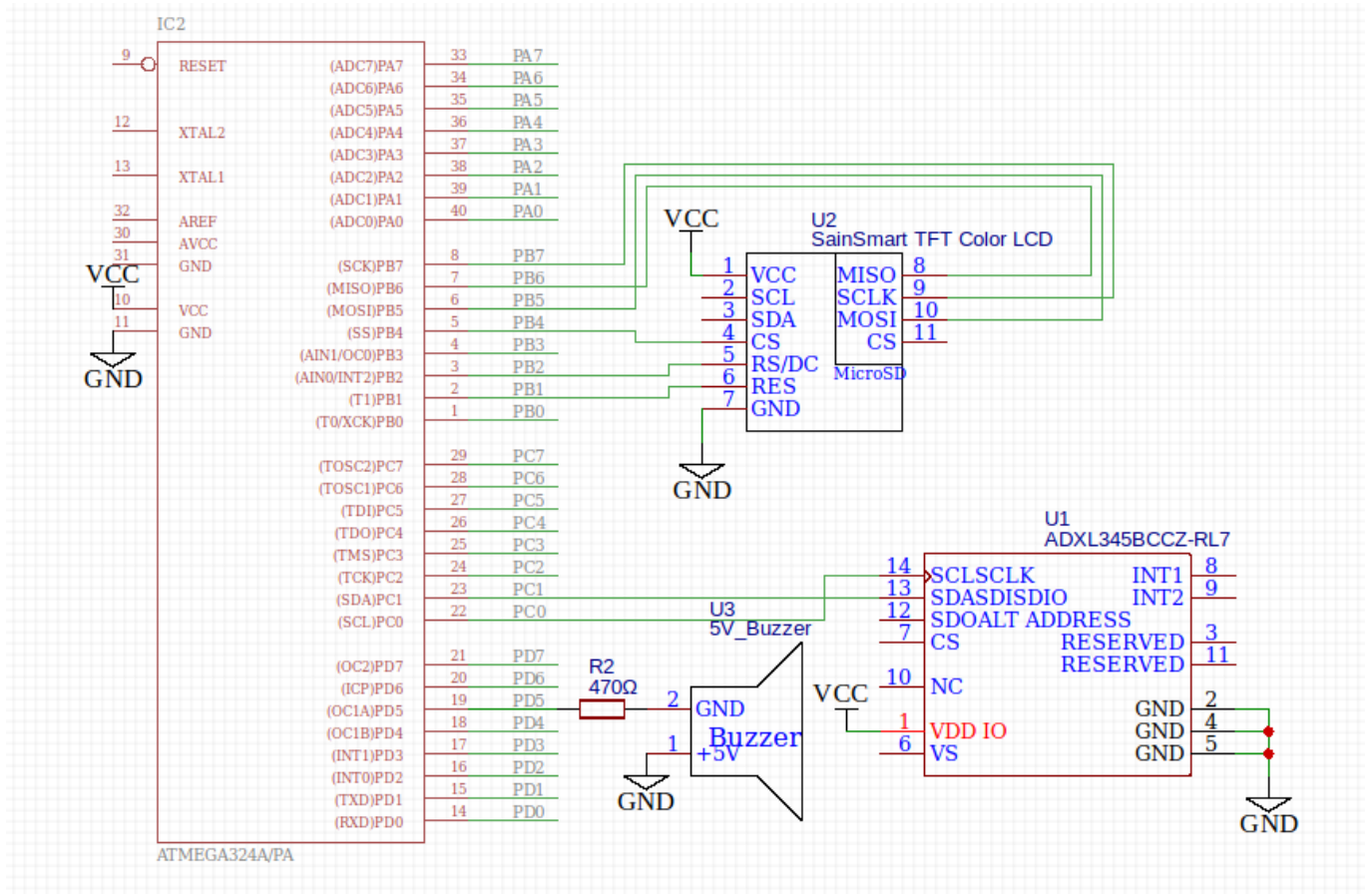
## Descriere generala

Jucatorul este plasat la inceputul labirintului si pentru a castiga trebuie sa ajunga la finalul sau astfel incat sa nu existe coliziuni cu peretii constituinti. Miscarea se va realiza prin intermediul unui accelerometru. La final, terminarea cu succes va fi notificata cu un semnal sonor de la buzzer.

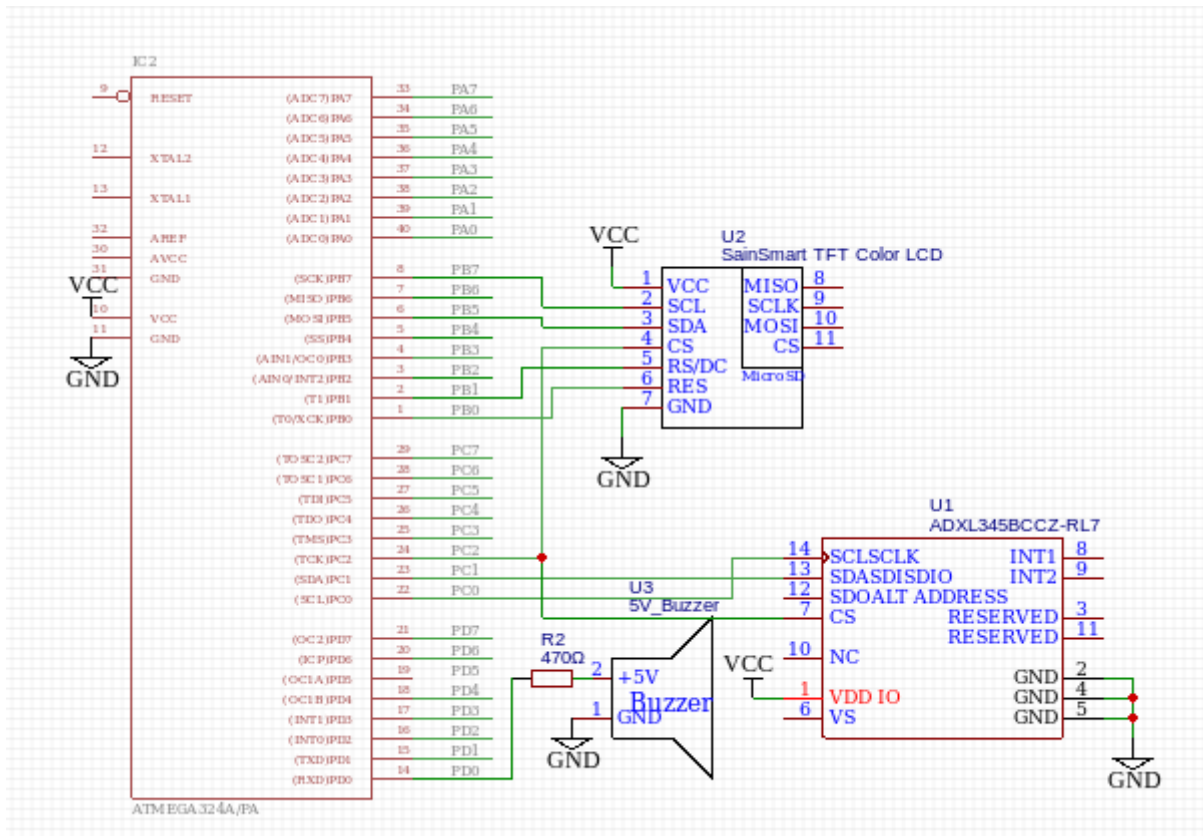
## Schema bloc



# Schema electrica



# Schema electrica modificata

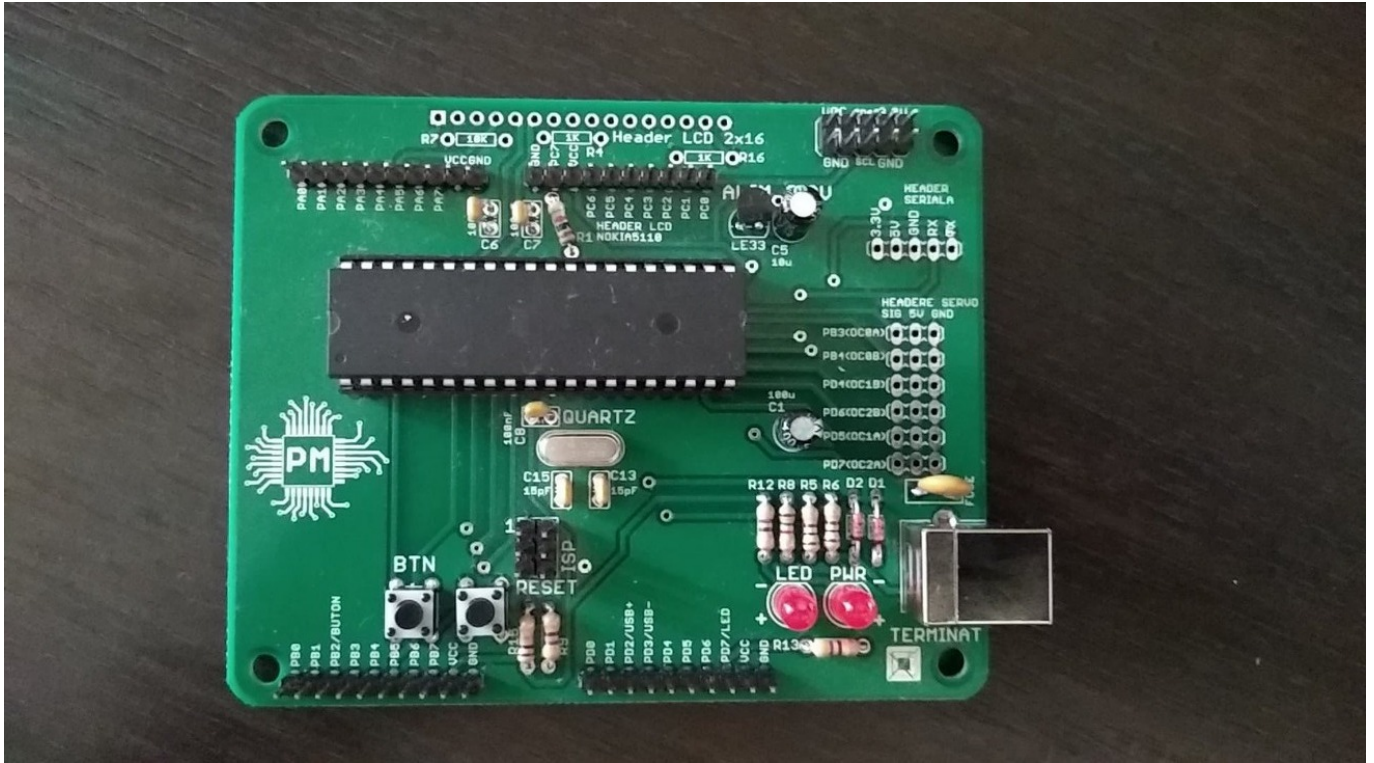


## Lista de piese

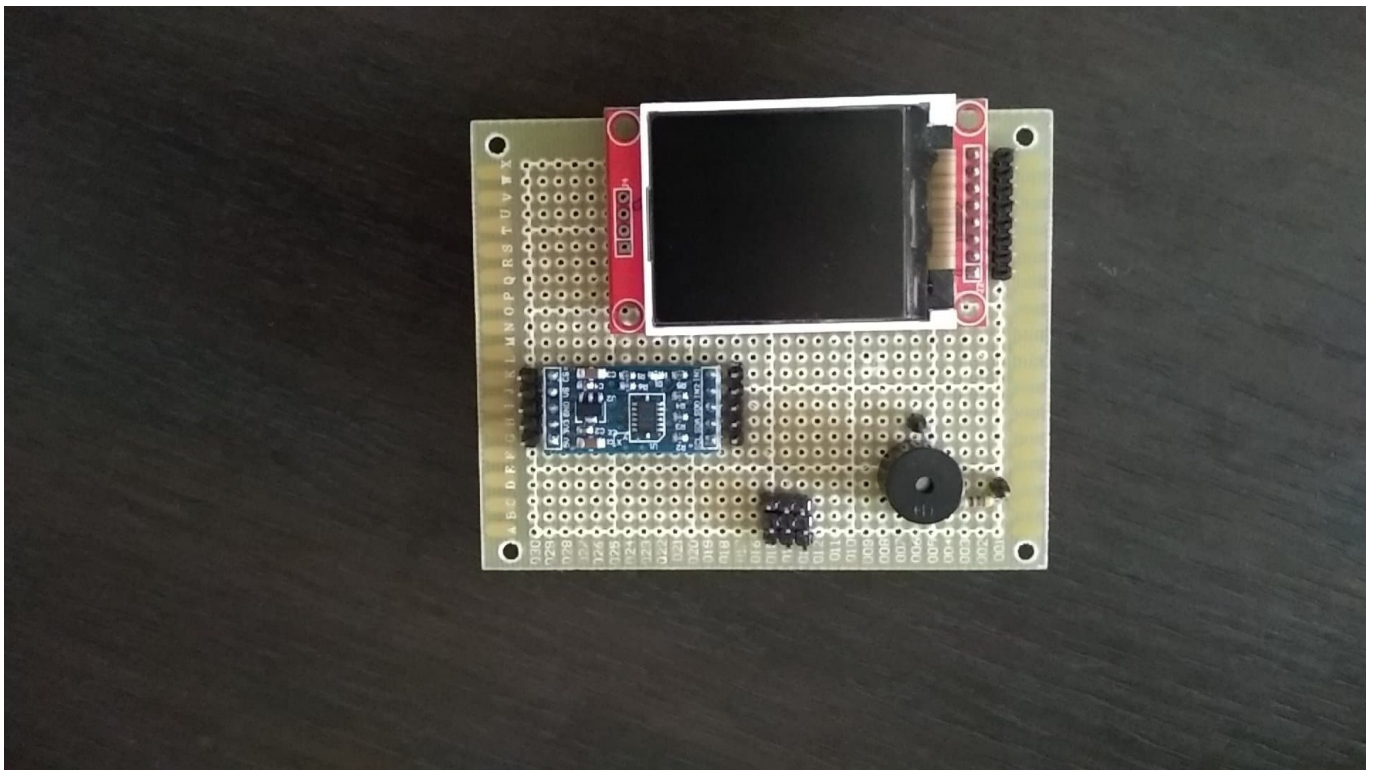
- ATmega324
- Placa de baza
- Componentele de baza
- Buzzer
- Modul LCD SPI de 1.8"(128×160)
- Modul Accelerometru cu 3 axe ADXL345

## Hardware

## Placa de baza

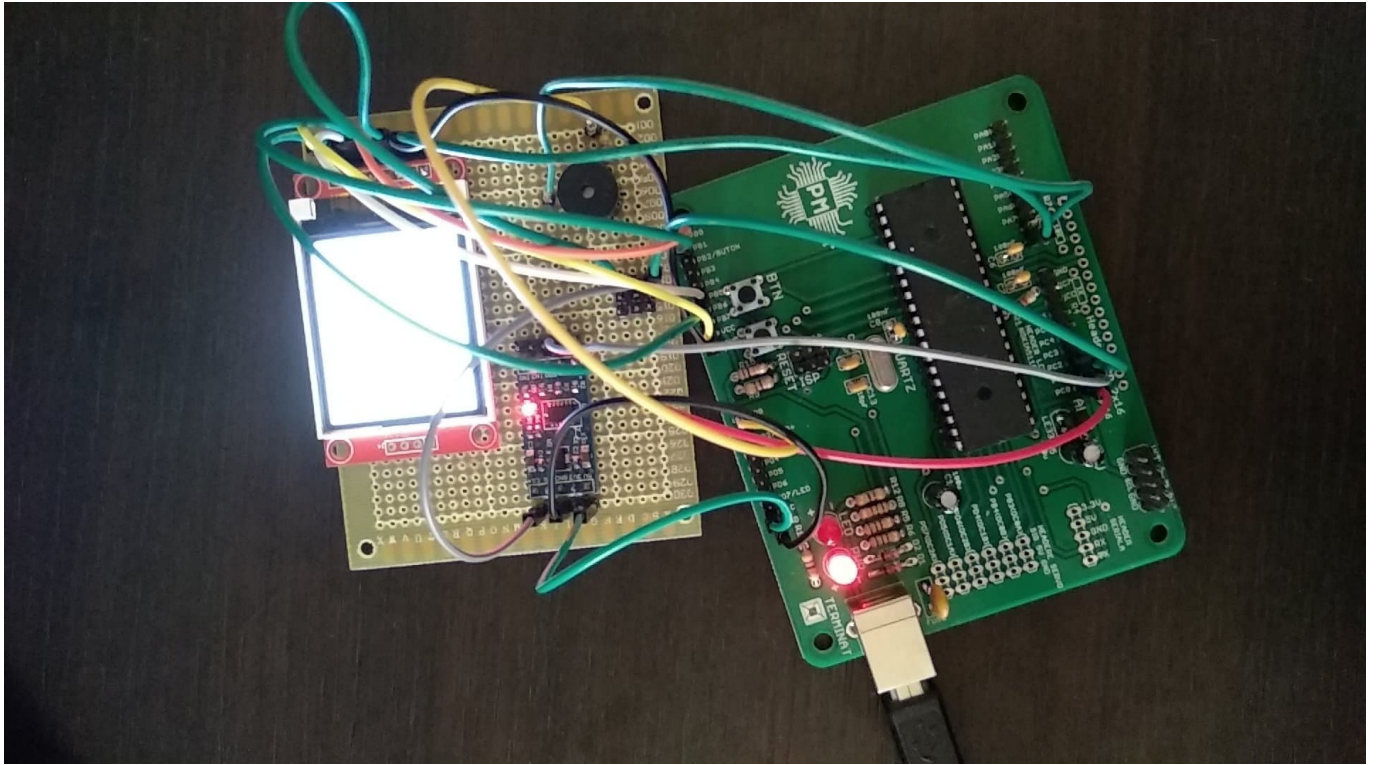


## Componentele



## Proiectul final





## Detalii

In cadrul acestui proiect, toate componentele hardware sunt functionale, insa partea software nu este implementata. Am incercat utilizarea mai multor biblioteci pentru componente, dar nu am reusit sa afisez nimic pe LCD.

## Conectarea pinilor

[conectare\\_pini.pdf](#)

## Concluzii

Ar fi iesit un proiect interesant, in viitor voi gasi o biblioteca functionala si voi implementa si codul pentru acest joc.

## Resurse

[maze-challenge.pdf](#)

From:

<http://cs.curs.pub.ro/wiki/pm/> - **PM Wiki**

Permanent link:

<http://cs.curs.pub.ro/wiki/pm/prj2019/ostiru/maze-challenge>

Last update: **2019/05/23 18:06**

