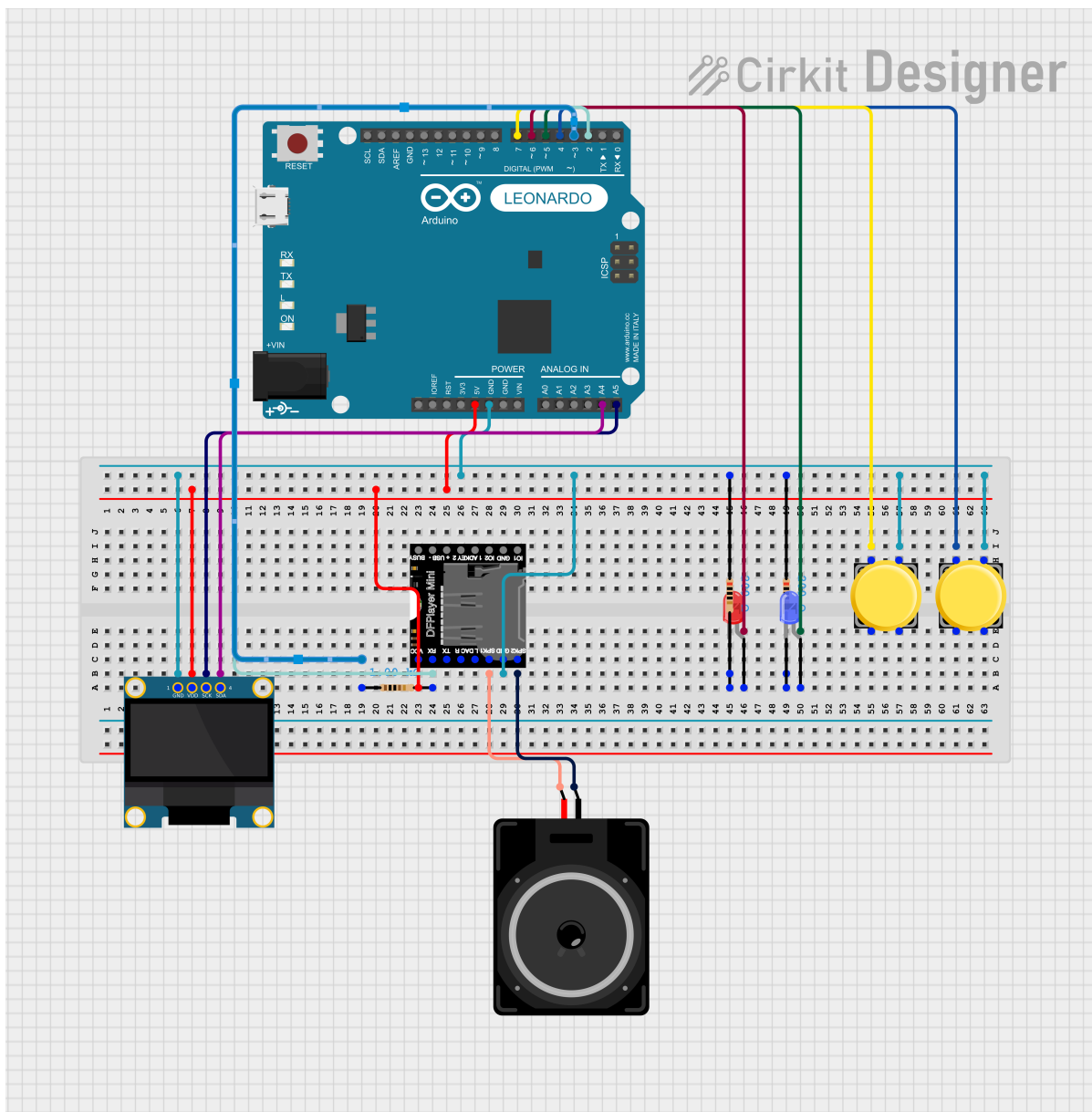


Slot Machine

Introducere

Slot machine inspirat dupa aparatele din cazinouri. Scopul lui este sa replice pe cat posibil functionalitatea unui slot machine adevarat. V-a avea un singur joc si este o metoda pentru cei ce nu dispun de fonduri sa simuleze cum le pierd.

Descriere generală



Utilizatorul v-a apăsa pe buton. Acest eveniment v-a declanșa jocul să pornească și v-a afișa pe ecran simboluri care se mișcă în aceeași manieră ca la un slot adevărat. În același timp, de pe cardul sd se vor citi fișiere audio ce vor fi redată. Led-urile vor lumina în anumite modele pentru o experiență mai autentică.

Hardware Design

Componente utilizate:

- Arduino Uno
- Oled display 0.96 inch
- DF Player mini
- Difuzor
- Led-uri
- Buton
- Rezistente 2 * 220ohm, 1 * 1kohm

Software Design

Codul funcționează ca un state machine pentru că așa a fost cel mai fiabil să îl implementez. Am folosit platformio, iar ca librării externe am folosit Adafruit_GFX, Adafruit_SSD1306, SoftwareSerial, DFRobotDFPlayerMini. Implementarea pentru logica internă a jocului și pentru ceea ce se afișează pe ecran funcționează ca un state machine, iar pentru animația simbolurilor de cascada am folosit o funcție de sin.

Rezultate Obținute

Care au fost rezultatele obținute în urma realizării proiectului vostru.

Concluzii

Download

O arhivă (sau mai multe dacă este cazul) cu fișierele obținute în urma realizării proiectului: surse, scheme, etc. Un fișier README, un ChangeLog, un script de compilare și copiere automată pe uC

crează întotdeauna o impresie bună 😊.

Fișierele se încarcă pe wiki folosind facilitatea **Add Images or other files**. Namespace-ul în care se încarcă fișierele este de tipul **:pm:prj20??:c?** sau **:pm:prj20??:c?:nume_student** (dacă este cazul).
Exemplu: Dumitru Alin, 331CC → **:pm:prj2009:cc:dumitru_alin**.

Jurnal

Puteți avea și o secțiune de jurnal în care să poată urmări asistentul de proiect progresul proiectului.

Bibliografie/Resurse

Listă cu documente, datasheet-uri, resurse Internet folosite, eventual grupate pe **Resurse Software** și **Resurse Hardware**.

[Export to PDF](#)

From:

<http://ocw.cs.pub.ro/courses/> - **CS Open CourseWare**

Permanent link:

<http://ocw.cs.pub.ro/courses/pm/prj2024/vstoica/nicolae.rusei>



Last update: **2024/05/27 06:04**