

Heartrate sensor

Introducere

Un dispozitiv ce monitorizeaza bataile inimii cu ajutorul unui potentiometru.
} }

Descriere generală

Schema bloc:



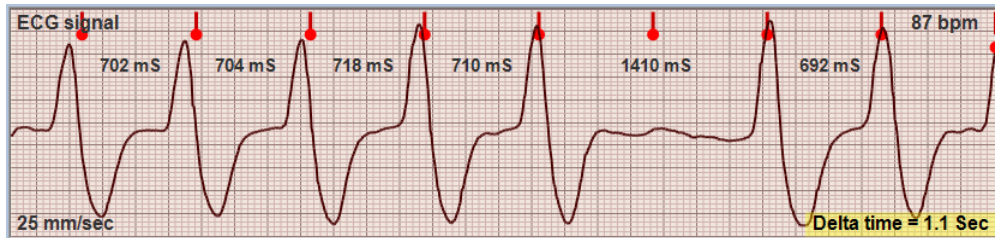
Hardware Design

- Arduino UNO
- 16x2 LCD Display
- Potentiometer
- Resistor
- Push button
- Heartbeat sensor module with probe (finger based)
- Mini breadboard
- Connecting wires

Shema electrica:



Diagrama semnalului obtinut:

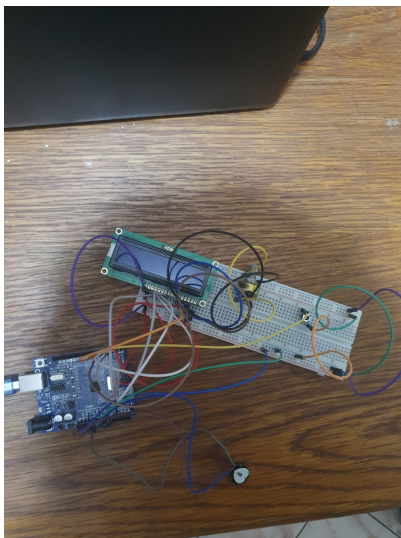


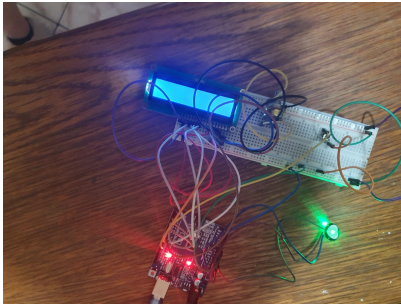
Software Design

Descrierea codului aplicației (firmware):

- mediu de dezvoltare: Arduino IDE
- librării și surse 3rd-party: LiquidCrystal.h
- algoritmi și structuri pe care plănuți să le implementați: Transformarea semnalului analog in semnal digital.

Rezultate Obținute





Concluzii

Acest proiect mi-a deschis orizonturile, lucrând pentru prima dată cu Arduino și învățând într-un mod distractiv.

Download

Cod: [project_ma.zip](#) 😊 😊 😊 😊

Jurnal

Bibliografie/Resurse

https://www.google.ro/url?sa=i&url=https%3A%2F%2Fwww.electronicshub.org%2Fheartbeat-sensor-using-arduino-heart-rate-monitor%2F&psig=AOvVaw0Epa0_4Wzqlv0y71qLVNPw&ust=1653604579165000&source=images&cd=vfe&ved=0CAwQjRxqFwoTCKDN-ubb-_cFQAAAAAdAAAAABAD

https://www.google.ro/url?sa=i&url=https%3A%2F%2Fwww.theremino.com%2Fro%2Fdownloads%2Fiometry&psig=AOvVaw1AEMRXskjapULvL5bysP4b&ust=1653604622963000&source=images&cd=vfe&ved=0CAwQjRxqFwoTCPIR4fvb-_cFQAAAAAdAAAAABAD

[Export to PDF](#)

From:

<http://ocw.cs.pub.ro/courses/> - **CS Open CourseWare**

Permanent link:

<http://ocw.cs.pub.ro/courses/pm/prj2022/apredescu/142>



Last update: **2022/05/25 23:37**